

RELATÓRIO FOTOGRÁFICO

REVITALIZAÇÃO DA FACHADA DO
PONTO DE APOIO DLU SÃO PEDRO
5ª Medição

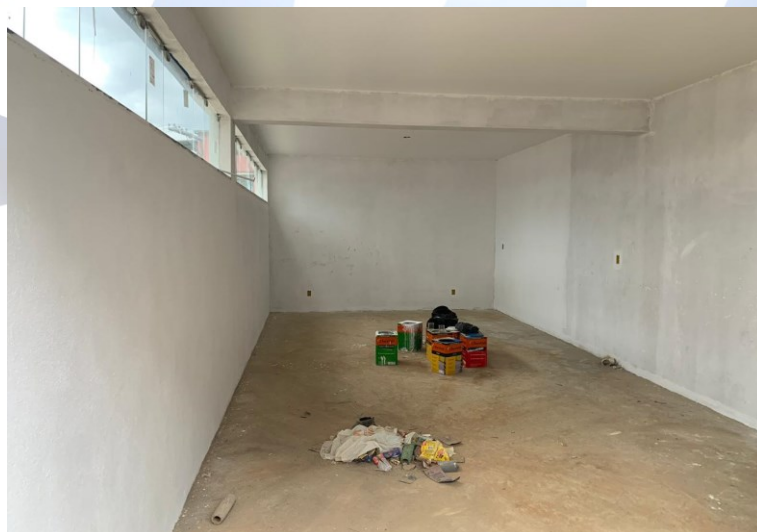
DEMSUR

5ª Etapa: Instalação de estrutura metálica, pintura e paisagismo.

Foto 1: Estrutura metálica, cobertura da área de convivência instalada.



Foto 2: Pintura das paredes internas do almoxarifado.



DEMSUR

Foto 4: Pintura das paredes externas do almoxarifado.



Foto 5: Pintura da fachada do ponto de apoio DLU do bairro São Pedro.



DEMSUR

Foto 6 e 7: Pergolado instalado.



Foto 8 e 9: Paisagismo, plantio de plantas e gramas.



Foto 10: Paisagismo, plantio de plantas e gramas.



Foto 11: Paisagismo, plantio de plantas e gramas.



Foto 12: Instalação dos Cobogós e paisagismo.



Foto 13: Facha principal, instalação de brise, pintura e paisagismo.





Marcos Vinícius Rodrigues Marum
Engº Civil - CREA 2018.103.195/D – RJ