

**Relatório Fotográfico
Evolução da montagem
Subestação elétrica da ETA Rio Preto**

DEMSUR

2º Medição



Foto 01 – Descarregamento dos transformadores e quadros.

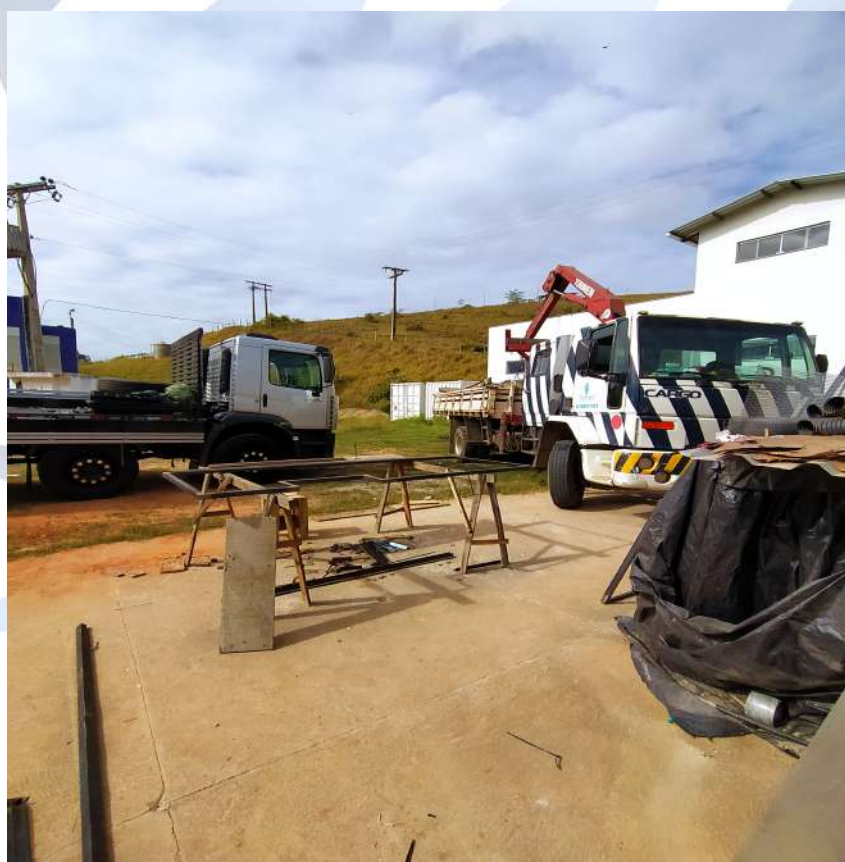


Foto 02 – Descarregamento dos transformadores e quadros.



Foto 03 – Descarregamento dos transformadores e quadros.



Foto 04 – Descarregamento dos transformadores e quadros.



Foto 05 – QGBT Instalado no local definitivo.



Foto 06 – Transformador 01.



Foto 07 – Detalhe da placa de controle do transformador.



Foto 08 – Instalação do poste do novo trajeto da media tensão.



Foto 09 – Transformador 01 instalado e interligado na rede interna



Foto 10 – Transformador 02 instalado

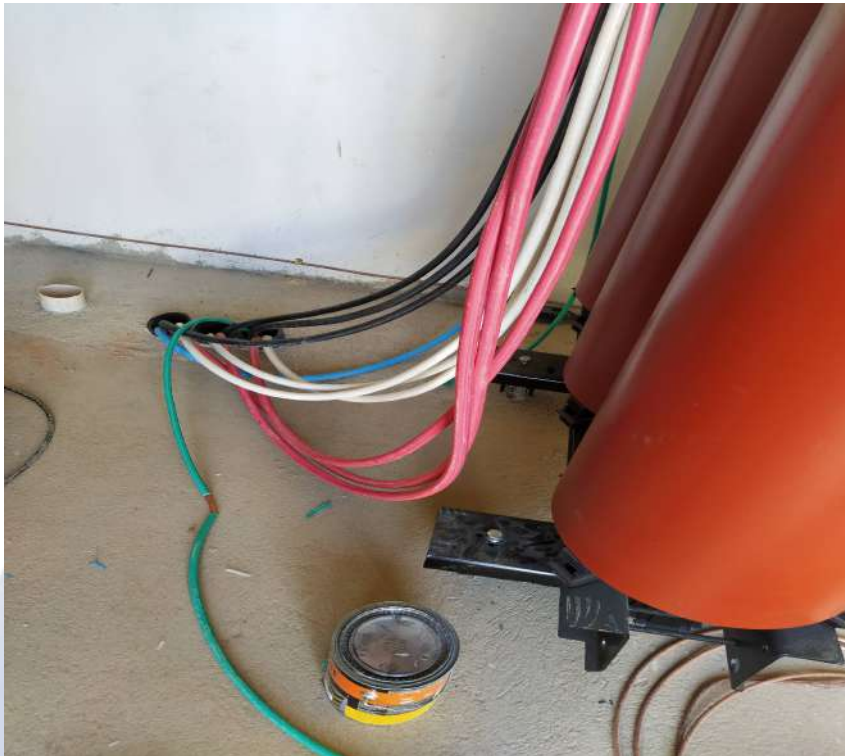


Foto 11 – Detalhamento dos cabos usados na ligação.



Foto 12 – Transformador 02 com seu circuito de controle energizado.



Foto 13 – Disjuntor de media tensão instalado.



Foto 13 – Rede de media tensão interligada com os equipamentos.



Foto 14 – Sistema de controle e segurança do disjuntor de media tensão.



Foto 15 – QGBT com vista interna dos componentes.



Foto 16 – Instalação das grades de isolamento.

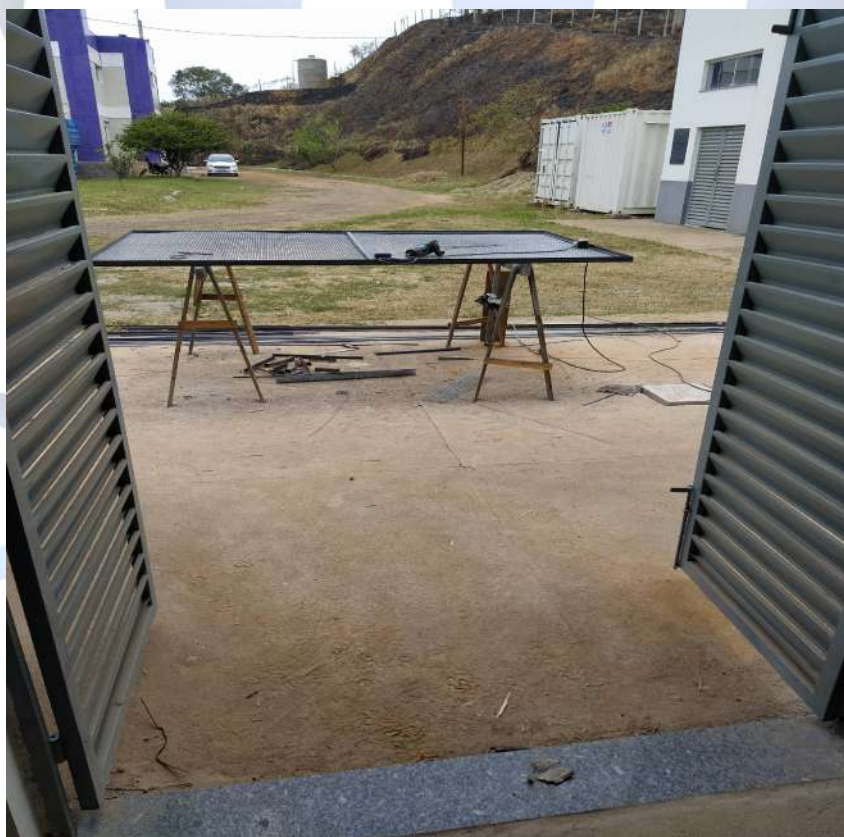


Foto 17 – Confeção das grades de isolamento.



Foto 17 – Quadros de comando sendo montados no local definitivo.

DEMSUR