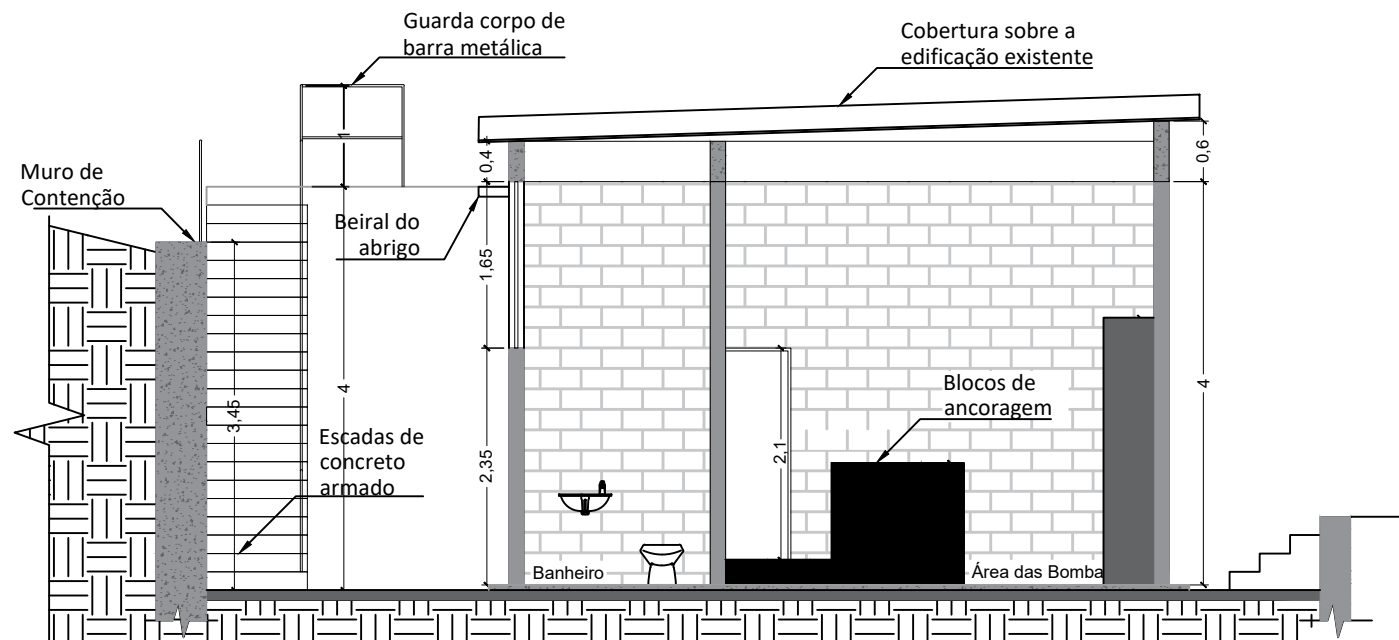
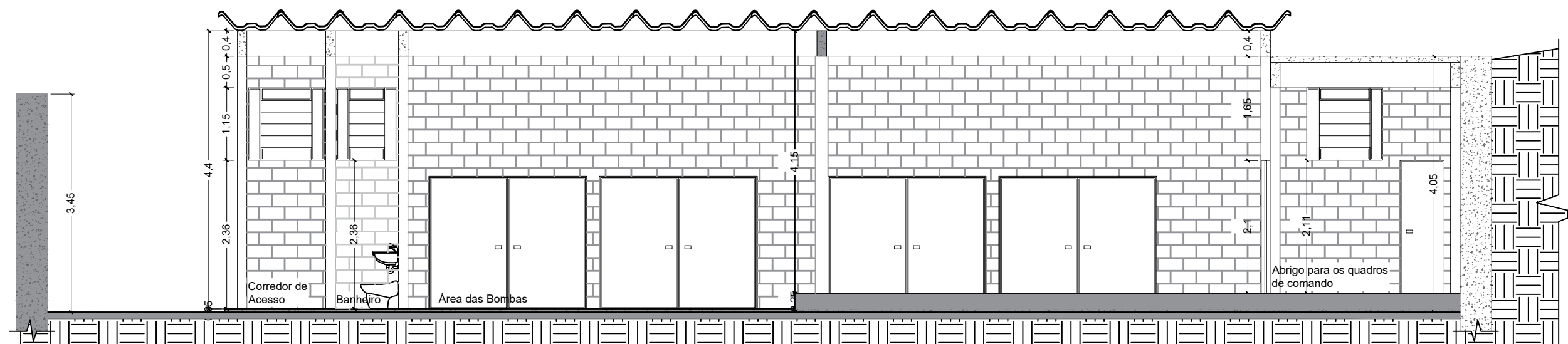


Corte DD  
Escala - 1:75



Corte EE  
Escala - 1:75



Fachada após da intervenção projetual  
Escala - 1:75

REVISÃO 5	REVISÃO 4	REVISÃO 3	REVISÃO 2	REVISÃO 1
DATA DA REVISÃO	DATA DA REVISÃO	DATA DA REVISÃO	DATA DA REVISÃO	DATA DA REVISÃO
EMITIDO POR	EMITIDO POR	EMITIDO POR	EMITIDO POR	EMITIDO POR
DATA	DATA	DATA	DATA	DATA

	<b>Projeto de Construção de Abrigo Para Subestação e Quadro de comando</b>	<b>AP - 468</b>
	LOCAL DA OBRA Captação do Rio Glória - Muriaé - MG PCH Ormeu Junqueira Botelho	<b>MURIAÉ - MG</b>
	EXTENSÃO OU ÁREA 210,35 m <sup>2</sup>	ESCALA INDICADA
DATA 04/04/2019		
RESPONSÁVEL TÉCNICO: <b>JORGE CÉLIO FRAGA GODINHO</b> ENG. CIVIL - CREA RJ 2014140455/D		DEMSUR - DEPARTAMENTO MUNICIPAL DE SANEAMENTO URBANO <b>GUSTAVO GORETTI RODRIGUES</b> DIRETOR DE DIVISÃO DE ÁGUAS E ESGOTOS
		<b>GERALDO V. DE FREITAS JUNIOR</b> DIRETOR GERAL