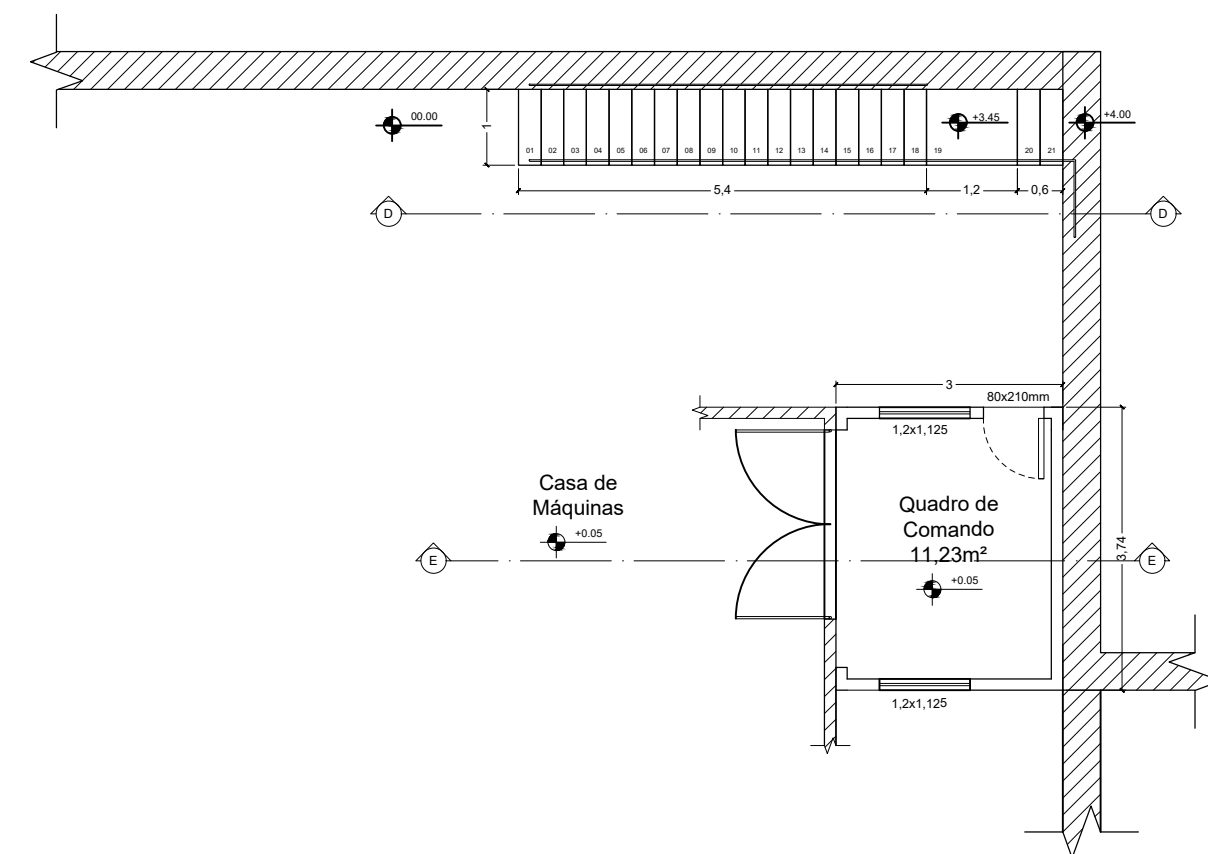


PLANTA BAIXA - Abrigo para Subestação
ESCALA: 1/100

□ A ser construído
▨ Construído



Planta Baixa - Abrigo para quadro de comando
Escala - 1:100

LEGENDA:	
1	- Porta de Acesso à Subestação do tipo veneziana, dimensões em planta;
2	- Janela de ventilação do tipo veneziana, dimensões conforme detalhe 1;
3	- Reservatório de óleo para bacia de drenagem com capacidade de 0,9m³. Especificações conforme Detalhe 2;
4	- Eletroduto de Aço Galvanizado de 4" (100mm);
5	- Bacia de contenção para transformador à óleo. Especificações conforme Detalhe 2;
6	- Caixa de passagem para média tensão. Especificações conforme Detalhe 3;
7	- Haste de terra cantoneira galvanizada a fogo - comprimento 2,5mm;
8	- Cordoalha de cobre nú 50 mm² para a composição da malha de aterramento;
9	- Grupo Gerador;
10	- Caixa de aterramento conforme Detalhe 4.

EMITIDO POR	REVISÃO 1	REVISÃO 2	REVISÃO 3	REVISÃO 4	REVISÃO 5
DATA	DATA DA REVISÃO	DATA DA REVISÃO	DATA DA REVISÃO	DATA DA REVISÃO	DATA DA REVISÃO

	Projeto de Construção de Abrigo Para Subestação e Quadro de comando	AP - 468
	LOCAL DA OBRA Captação do Rio Glória - Muriaé - MG PCH Ormeu Junqueira Botelho	MURIAÉ - MG
	EXTENSÃO OU ÁREA 210,35 m²	ESCALA INDICADA
RESPONSÁVEL TÉCNICO: JORGE CÉLIO FRAGA GODINHO ENG° CIVIL - CREA RJ 2014140455/D	DEMSUR - DEPARTAMENTO MUNICIPAL DE SANEAMENTO URBANO GUSTAVO GORETTI RODRIGUES DIRETOR DE DIVISÃO DE ÁGUAS E ESGOTOS	GERALDO V. DE FREITAS JUNIOR DIRETOR GERAL